

Tunique SARAH - 2749

Matière / Composition :

50% Tencel, 50% polyester, 200 g/m²

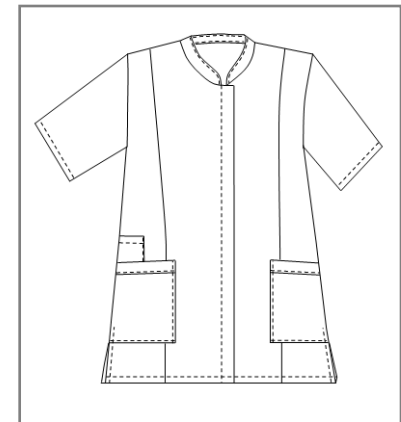
Caractéristiques générales :

- Longueur 75 cm
- Manches courtes
- Fermeture centrale par pressions sous patte
- 2 poches basses
- 1 poche BIP
- Fentes côtés
- Taille 00 à 6

Couleurs disponibles :

- Blanc
- Marine
- Turquoise

Code d'entretien :



Tunique SARAH - 2749

	T00	T0	T1	T2	T3	T4	T5	T6	T7
Hauteur milieu dos	72.8	73.2	73.6	74	74.4	74.8	75.6	76	76.4
1/2 tour de poitrine "A"	40	44	48	52	56	60	66	70	74
1/2 tour de hanches (haut poches basse) "D"	40	44	48	52	56	60	66	70	74
1/2 tour bas	48	52	56	60	64	68	76	80	84
Epaule à épaule	37.2	38.8	40.4	42	43.6	45.2	47.6	49.2	50.8
Longueur épaule	11.8	12.2	12.6	13	13.4	13.8	14.4	14.8	15.2
Longueur manche	21.2	21.8	22.4	23	23.6	24.2	25	25.6	26.2
1/2 Largeur bas de manche	15	16	17	18	19	20	21	22	23
Hauteur poche poitrine	/	/	/	/	/	/	/	/	/
Largeur poche poitrine	/	/	/	/	/	/	/	/	/
Hauteur poches basses	18	18	18	18	18	18	18	18	18
Largeur entrée poches basses	13.5	14.5	15.5	16.5	17.5	18.5	20	21	22
Hauteur poche poitrine intérieure	/	/	/	/	/	/	/	/	/
Largeur poche poitrine intérieure	/	/	/	/	/	/	/	/	/
Hauteur poche bip	11								
Largeur poche bip	8								
Hauteur poche manche (utile)	/	/	/	/	/	/	/	/	/
Largeur poche manche	/	/	/	/	/	/	/	/	/

Comment prendre ses mesures ?

- A** **Tour de poitrine** : bien horizontalement au niveau de la pointe des seins.
- B** **Tour de taille** : bien horizontalement au creux de la taille. A l'endroit le plus étroit, quelques centimètres au-dessus du nombril.
- C** **Tour de ceinture pour les pantalons** : bien horizontalement à l'endroit de la ceinture.
- D** **Tour de hanches** : bien horizontalement à l'endroit le plus fort ((environ 20 cm en-dessous de la taille).

Vous obtenez alors les mensurations auxquelles il faut ajouter l'aisance.

