

**NOTICE D'UTILISATION ET D'ENTRETIEN**

Cher client,  
Nous vous remercions d'avoir accordé votre confiance à un produit Orliman. Nous vous invitons à lire attentivement les instructions suivantes, à les conserver, ainsi que l'emballage, pour toute future référence. En cas de doute, veuillez contacter votre professionnel de santé ou notre Service Client.

ORLIMAN S.L.U. garantit tous ses produits, à condition qu'ils n'aient pas été manipulés, ni modifiés dans leur configuration initiale, à l'exception de toute utilisation prescrite sur cette page d'instructions.

Si les produits sont utilisés en combinaison avec d'autres produits, pièces de rechange ou systèmes, assurez-vous que ceux-ci sont compatibles et qu'ils proviennent de la marque Orliman®. Les produits dont les caractéristiques ont été altérées en raison d'un mauvais usage, de lacunes ou ruptures de tout type sont exclus de la garantie. Pour faire usage de la garantie, veuillez vous rendre auprès de l'établissement de distribution, qui devra remplir le tableau des informations de garantie de la présente notice. En cas d'incidents graves liés au produit, merci d'en informer le fabricant et l'administration compétente de votre pays.

Orliman vous remercie de votre choix et vous souhaite un prompt rétablissement.

**RÈGLEMENTATION**

**MD** Cet article est un dispositif médical de classe II. Il a fait l'objet d'une Analyse de Risques (UNE EN ISO 14971) afin de réduire tout risque éventuel. Des essais ont été réalisés conformément à la réglementation européenne UNE-EN ISO 22523 relative aux prothèses et orthèses.

**INDICATIONS**

- **Atelle de poignet élastique** : Tendinite, arthrose, arthrite, contusion légère, instabilité et traumatisme léger, processus inflammatoire.
- **Poignet élastique réglable** : Prévention des lésions du poignet, tendinite, ténoosynovite bénigne.
- **Sangle anti-épicondylite** : Épicondylite (tennis elbow), épitrochléite (golf elbow).
- **Coudière élastique** : Épicondylite (tennis elbow), épitrochléite (golf elbow), contusion légère, tendinite, processus inflammatoire, instabilité et traumatisme léger.
- **Sangle infra-patellaire** : Traitement de la maladie d'Osgood-Schlatter chez le jeune sportif, Tendinite du tendon rotulien.
- **Genouillère élastique courte / OS6212 Genouillère élastique longue** : Arthrite, arthrose, instabilité et traumatisme léger du genou, processus inflammatoire.
- **Cuissard élastique** : Prévention des déchirures musculaires des quadriceps, abducteurs, muscles ischio-jambiers et muscles d'approximation.
- **Molleterie élastique** : Pathologies musculaires, protection du tibia.
- **Chevillère élastique** : Instabilité légère de la cheville, épanchements articulaires et inflammations d'origine traumatique et causées par des maladies antérieures, irritation postopératoire et post-traumatique (après entorses), tendomyopathies.
- **Chevillère élastique réglable** : Lésions légères, entorses, luxations.
- **Chaussettes de compression** : Amélioration du retour veineux, oxygénation des muscles, des tendons et des ligaments pendant et après l'effort, diminution de la fatigue musculaire et accélération de la récupération.
- **Semelles sportives à décharge** : Absorption des chocs d'impacts au niveau du talon et diminution de la pression exercée sur les zones d'appui (talon & métatarses), régulation thermique au niveau du pied, réduction des frottements et de la formation de callosités.
- **Épaulière élastique** : Tendinopathie, légère instabilité, inflammation post-traumatique.

Les produits de la gamme Orliman® Sport sont indiqués pour la prévention dans le cadre de la pratique d'activités sportives et/ou quotidienne.

INSTRUCCIONES DE USO Y CONSERVACIÓN · USE AND MAINTENANCE  
INSTRUCTIONS · INSTRUCCIONES UTILISATION ET ENTRETIEN  
GEBRAUCHS UND PFLEGEANLEITUNG · INSTRUÇÕES DE USO E CONSERVAÇÃO  
· ISTRUZIONI PER L'USO E PER LA CONSERVAZIONE  
INSTRUKCJA UŻYWANIA I KONSERWACJI · GEBRUIKSAANWIJZING EN  
INSTRUCTIES VOOR DE BEWARING INSTRUCTIUNI DE APLICARE  
INSTRUCȚIA PO ÎNSOLZIOVANIU ÎI HRĂNEȚIUNU · TILPASNINGSANVISNING

Pour la France spécifiquement, les conditions générales de vente s'appliquent.

<b>ES</b> GARANTÍA 6 meses a partir de la compra	<b>PT</b> GARANTIA 6 meses a partir da compra	<b>aankoop</b>	
<b>EN</b> GUARANTEE 6 months since purchase date	<b>IT</b> GARANZIA 6 mesi dalla data di acquisto	<b>RO</b> GARANTIE 6 luni de la data cumpararii	
<b>FR</b> GARANTIE 6 mois a partir de la date d'achat	<b>PL</b> GWARANCJA 6 miesięcy od daty zakupu	<b>RU</b> ГАРАНТИЯ 6 месяцев со дня приобретения изделия	
<b>DE</b> GARANTIE monate seit datum des ankaufen	<b>NL</b> GWARANCJA 6 gedurende maanden vanaf de	<b>DA</b> GARANTI Ifølge dansk købelov	
<b>ES</b> Referencia	<b>DE</b> Referenz	<b>PL</b> Typ produktu i rozmiar	<b>RU</b> Продавец
<b>EN</b> Reference	<b>PT</b> Referência	<b>NL</b> Referentie	<b>DA</b> Reference
<b>FR</b> Référence	<b>IT</b> Riferimento	<b>RO</b> Cod. produs	
<b>ES</b> n° de lote	<b>DE</b> Nein viel	<b>PL</b> Numer partii	<b>RU</b> Номер партии
<b>EN</b> lot no.	<b>PT</b> n° de lote	<b>NL</b> Lotnr.	<b>DA</b> Parti
<b>FR</b> lot non.	<b>IT</b> Numero di serie	<b>RO</b> Nr. lot	
<b>ES</b> Fecha de compra	<b>DE</b> Datum des Ankaufen	<b>PL</b> Data sprzedaży	<b>RU</b> Дата продажи
<b>EN</b> Purchase date	<b>PT</b> Data de compra	<b>NL</b> Aankoopdatum	<b>DA</b> Købsdato
<b>FR</b> Date d'achat	<b>IT</b> Data di acquisto	<b>RO</b> Data cumpararii	
<b>ES</b> Firma y sello de la ortopedia		<b>PL</b> Pieczęćka sprzedawcy i podpis	
<b>EN</b> Stamp and signature of local stockist		<b>NL</b> Handtekening en stempel van de orthopedie	
<b>FR</b> Cachet et signature du magasin spécialisé		<b>RO</b> Semnatura si stampila vanzatorului	
<b>DE</b> Unterzeichnung und Stempel der Orthopädie		<b>RU</b> Подпись и печать продавца	
<b>PT</b> Nome e carimbo da ortopedia		<b>DA</b> Underskrift og stempel	
<b>IT</b> Firma e timbro del rivenditore			
<b>ES</b> Para la validez de la garantía es necesario complimantar estos datos.	<b>DE</b> Alle Angaben erfüllen für die Gültigmachung der Garantie.	<b>PL</b> Karta jest nieważna bez wpisanej daty sprzedaży.	<b>RU</b> Гарантия действительна только при наличии правильно заполненных всех данных.
<b>EN</b> To validate the warranty your local stockist should indicate the purchase date.	<b>PT</b> Para que a garantia seja válida e necessário completar com os dados.	<b>NL</b> Opdat de garantie geldig zou zijn moeten alle gegevens ingevuld zijn.	<b>DA</b> Det er nødvendigt at udfylde ovenstående, for at garantien er gyldig.
<b>FR</b> Pour valider la garantie, votre magasin spécialisé indiquer la date d'achat.	<b>IT</b> Per la validità della garanzia è necessario compilare con l'inserimento di questi dati.	<b>RO</b> Pentru validarea garantiei, vanzatorul trebuie sa indice data cumpararii.	

**ES** La fecha de fabricación está incluida dentro del número de lote, que aparece en la etiqueta de envase como [LOT], de la siguiente manera: el segundo y tercer dígito representan el año de fabricación, y el cuarto y el quinto dígito representan el mes.

**EN** The manufacturing date is included in the batch number which can be found on the packaging label as [LOT], in the following way: the second and third digits represent the year of manufacture and the fourth and fifth digits represent the month.

**FR** La date de fabrication est incluse dans le numéro de lot, qui apparaît sur l'étiquette de l'emballage sous l'intitulé [LOT], de la manière suivante : les deuxième et troisième chiffres représentent l'année de fabrication et les quatrième et cinquième représentent le mois.

**DE** Das Herstellungsdatum ist in der Chargennummer enthalten, die auf dem Verpackungsetikett als [LOT], in folgender Weise erscheint: die zweite und dritte Ziffer repräsentieren das Herstellungsjahr, und die vierte und fünfte Ziffer repräsentieren den Monat.

**PT** A data de fabrico está indicada dentro do número de lote, que aparece na etiqueta da embalagem como [LOT], da seguinte maneira: o segundo e terceiro algarismos representam o ano de fabrico e o quarto e o quinto algarismos representam o mês.

**NL** La data di fabbricazione è inclusa nel numero di lotto che compare sull'etichetta del recipiente come [LOT], nella seguente modalità: la seconda e la terza cifra rappresentano l'anno di fabbricazione, la quarta e la quinta cifra indicano il mese.

**PL** Data produkcji została wskazana w ramach numeru partii oznaczonego na etykietce opakowania symbolem [LOT], w następujący sposób: druga i trzecia cyfra wskazują rok, a czwarta i piąta – miesiąc produkcji.

**RU** De productiedatum is opgenomen in het batchnummer. Dit staat als [LOT], op de verpakking; het tweede en derde cijfer vormen het productiejaar, het vierde en vijfde getal de productiemaand.

**RO** Data de fabricație este indicată în numărul lotului, imprimat pe eticheta ambalajului ca [LOT], în felul următor: a doua și a treia cifră reprezintă anul de fabricație, iar a patra și a cincea cifră reprezintă luna.

**DA** Data af fabrikket er inkluderet i partinummeret, som findes på indpakningens mærkning under [LOT], på følgende måde: Det andet og tredje ciffer repræsenterer fremstillingsåret, og det fjerde og femte ciffer repræsenterer måneden.

## MISE EN PLACE

Pour une plus grande efficacité thérapeutique dans les différentes pathologies et pour prolonger la durée de vie du produit, il est important de choisir la taille la plus appropriée à chaque patient. Une compression excessive peut entraîner une intolérance. Si possible, il est conseillé de régler la compression jusqu'à un degré ferme mais confortable.


Dans le cas où le produit aurait besoin d'être adapté, cette adaptation devra être effectuée par un professionnel de santé légalement formé à cet effet. Il devra s'assurer que l'utilisateur final ou la personne responsable de la mise en place du produit comprend correctement son fonctionnement et son utilisation.


## ⚠ PRÉCAUTIONS

Avant chaque utilisation, vérifiez que le produit a tous les composants mentionnés ci-dessus. Contrôlez son état de manière régulière. Si vous constatez un défaut ou une anomalie, veuillez immédiatement en informer l'établissement de distribution.

Les matériaux qui constituent ce produit peuvent être inflammables. Veillez à ne pas exposer les produits à des situations susceptibles de provoquer leur inflammation. Si la situation venait à se produire, séparez-vous-en rapidement et utilisez les moyens appropriés pour l'éteindre.

En cas de petites gênes produites par la sueur, nous recommandons l'utilisation d'une interface de coton pour séparer la peau du contact avec le tissu. En cas de douleurs, de gonflements, de modifications des sensations ou de réactions inhabituelles, retirez le produit et consultez immédiatement un professionnel de santé. Le produit doit être utilisé uniquement sur des peaux intactes. Le port de ce produit est contre-indiqué sur des cicatrices ouvertes avec gonflement, rougeur et accumulation de chaleur.

Les produits marqués du symbole  (Ref.: OS6241) contiennent du latex de caoutchouc naturel et peuvent provoquer des réactions allergiques chez les personnes sensibles au latex.

Les produits marqués du symbole  (Ref.: OS6211, OS6212) contiennent des composants ferromagnétiques qui requièrent des précautions particulières en cas de Résonance Magnétique ou de rayonnements associées à des procédures diagnostiques ou thérapeutiques.

## CONSEILS ET MISES EN GARDE

L'utilisation de ces produits est subordonnée aux indications. Bien que l'orthèse ne soit pas à usage unique, il est recommandé d'en utiliser une par patient et seulement pour les fins indiquées dans cette notice ou par votre professionnel de santé. Pour jeter l'emballage et le produit, respectez strictement les réglementations légales de votre région.

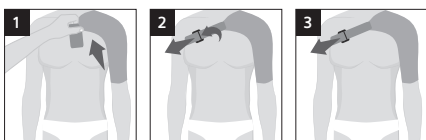
## CONSEILS DE CONSERVATION ET DE LAVAGE

Lorsque vous n'utilisez pas le produit, veuillez le conserver dans son emballage d'origine, dans un lieu sec et à température ambiante. Collez les fixations auto-agrippantes entre elles (si l'orthèse en est pourvue), lavez le produit régulièrement à la main, à l'eau tiède (maximum 30 °C) et avec du savon neutre. Pour sécher le produit, utilisez une serviette sèche afin d'absorber la plus grande quantité d'humidité possible et laissez-le sécher à température ambiante. Ne tendez ni ne repassez pas le produit, et veillez à ne pas l'exposer à des sources de chaleur directes, telles qu'un réchaud, un appareil de chauffage, aux rayons directs du soleil, etc. Lorsque vous utilisez ou lavez le produit, veillez à ne pas utiliser des substances abrasives ou corrosives, des produits à base d'alcool, des pommades ou des liquides solvants. Veillez à bien rincer le produit, dans le cas contraire les restes de détergent peuvent entraîner des irritations cutanées et détériorer le produit.



## INSTRUCCIONES DE COLOCACIÓN · FITTING INSTRUCTIONS · INSTRUCTIONS POUR LA POSE · ANLEGEN DER ORTHESE INSTRUÇÕES PARA COLOCAÇÃO · ISTRUZIONI PER L'USO · DOPASOWANIE · INSTRUCTIES BIJ HET AANBRENGEN INSTRUCȚIUNI DE APLICARE ȘI REGLARE · ИНСТРУКЦИЯ ПО ИСПОЛЬЗОВАНИЮ · TILPASNINGSANVISNING

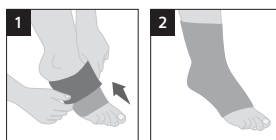
### Épaulière élastique



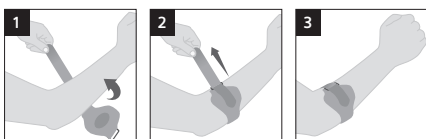
### Coudière élastique



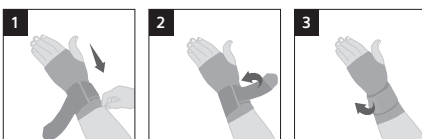
### Chevillère élastique



### Sangle anti-épicondylite



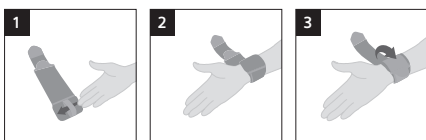
### Attelle de poignet élastique



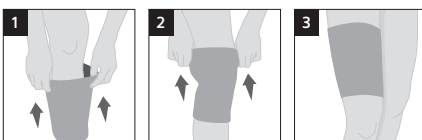
### Chaussettes de compression



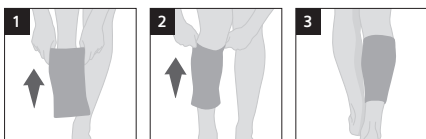
### Poignet élastique réglable



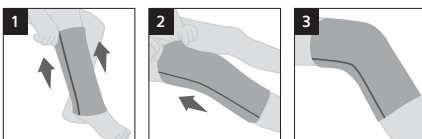
### Cuissard élastique



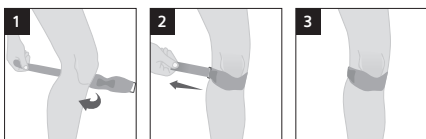
### Molletière élastique



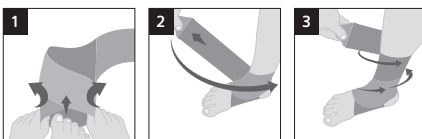
### Genouillère élastique courte



### Sangle infra-patellaire



### Chevillère élastique réglable



**ORLIMAN**  
PRODUCTOS ORTOPÉDICOS  
ORTHOPEDIC PRODUCTS  
SOLUTIONS ORTHOPEDIQUES



**ORLIMAN S. L. U.**

C/ Ausias March, 3 - Pol. Ind. La Pobla-L'Eliana

Apdo. de correos 49 · C.P.: 46185

La Pobla de Vallbona Valencia - España (Spain)

Tel.: +34 96 272 57 04 - Fax: +34 96 275 87 00

Tel. Exportación: +34 96 274 23 33

E-mail: orto@orliman.com · Export mail: export@orliman.com

www.orliman.com

**Distributeur :** SM Europe / Orliman - 420574626 RCS Rennes

Pour toutes informations complémentaires, contactez :

SM Europe / Orliman, ZA de la Herbetais, 35520 La Mézière - France.

www.orliman.fr

orliman@orliman.fr



LBIOS#UNI

LBIOS#UNI

Fecha de emisión/Date of issue: 2020-11

Fecha de revisión/Revision date: 2020-11 | v.01